

ÚZEMIE OBCE
POVRCH ÚZEMIA
VZDIAL. VRCHOLOVÝCH BODOV
OZNAČENIE VRCHOLOVÝCH BODOV

MIERKA 1:500/100

LEGENDA ČIAR
PŮVODNÝ TERÉN
UPRAVENÝ TERÉN

KÓTA UPRAVENÉHO TERÉNU

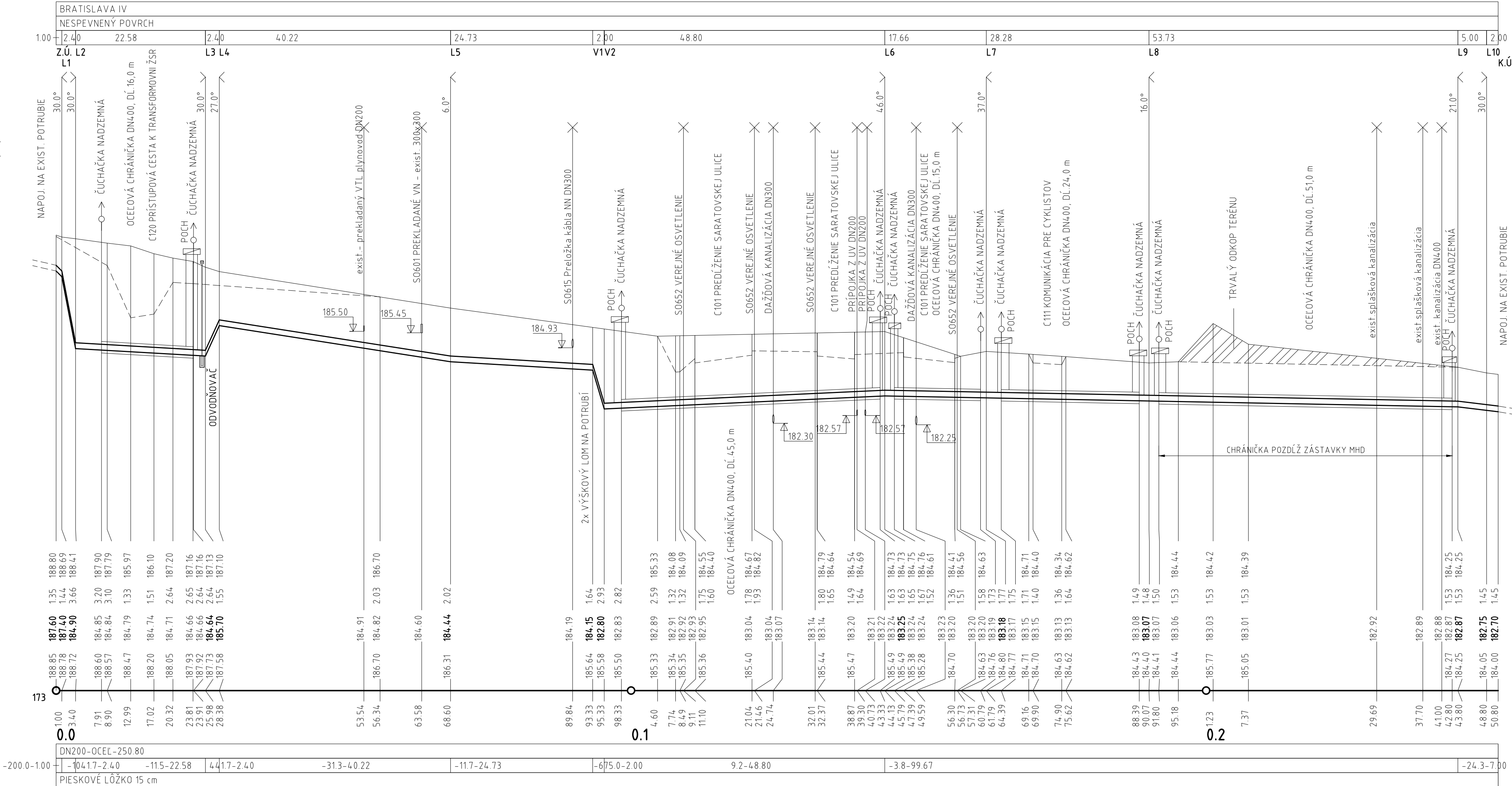
HLBKA VÝKOPU

KÓTA DNA POTRUBIA

KÓTA PŮVODNÉHO TERÉNU

POROVNÁVACIA ROVINA

STANIČENIE [km/m]
DN/ID(PN)[mm]-MATERIÁL-DĹŽKA[m]
SKLON[prom.]-DLŽKA[m]
ULOŽENIE POTRUBIA



ZMENY DOKUMENTÁCIE			
Zmena			
Index:	Dátum:	Meno - Podpis:	Text zmeny:

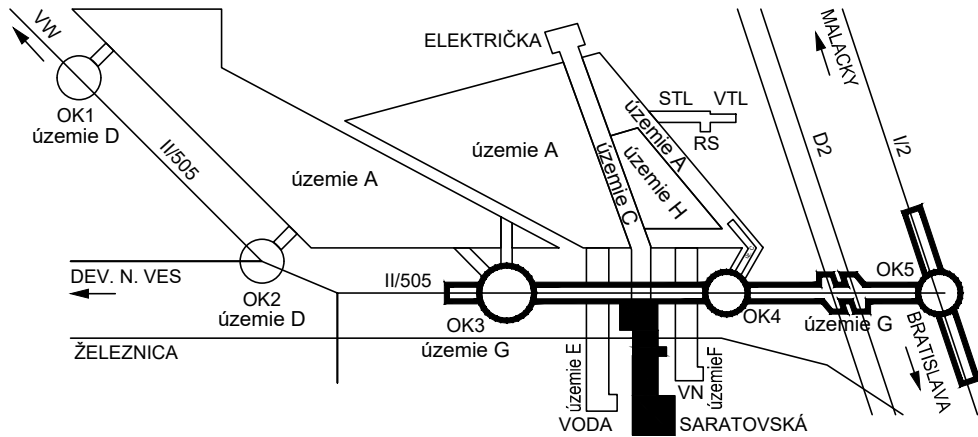


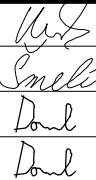

RIEŠENÁ ZÓNA

Nové dopravné prepojenie II/505 s MČ Dúbravka

PRACOVNÉ
OZNAČENIE
ÚZEMIA

C



Manažér projektu:	Ing. Ján Kušnír				
Hlavný inžinier projektu:	Ing. Marek Šmelik				
Zodpovedný projektant objektu:	Ing. Michal Doval				
Navrhov - vypracoval:	Ing. Michal Doval				
Kontroloval:	Ing. Eva Volleková				
Miesto stavby:	Bratislava	Okres:	Bratislava IV	Trnavská cesta 27, 831 04 BRATISLAVA	
Investor - stavebník:		Generálny riaditeľ: Ing. Slavomír Podmanický			
Stavba: NOVÉ DOPRAVNÉ PREPOJENIE II/505 S MČ DÚBRAVKA		Zákazkové číslo:		1514	
		Dátum:		04/2017	
		Stupeň - účel:		DRS	
		Počet A4:		4	
		Mierka:		1:500/100	
Objekt (súbor):		Časť:		Súprava:	
C701 Preložka VTL plynovodu DN200		E		Príloha: 4	
Názov prílohy:		Pozdĺžny profil			
Digitálny názov prílohy:		1514_DRS_C701_4_pozdĺžny Profil_ZMENA1.dwg			